

VOYAGER 15i

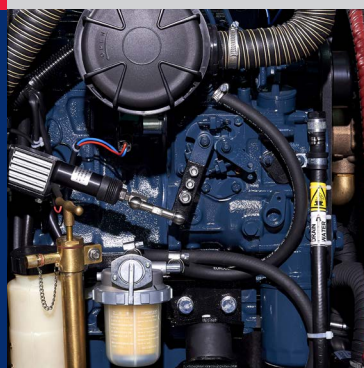


stage5V

Modulo di controllo CBU



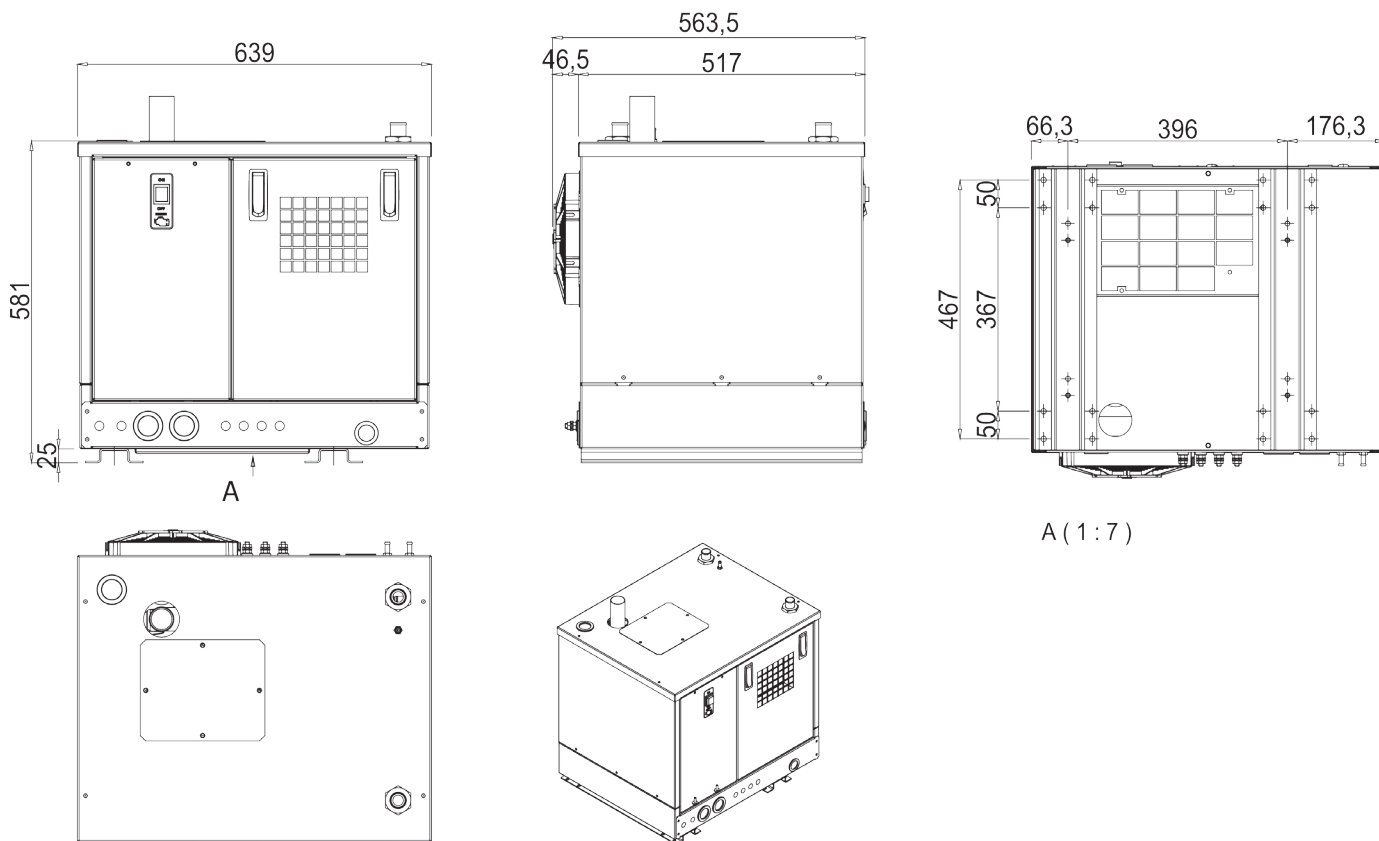
Motore Kubota giri variabili



Interruttore ON/OFF



Unità di misura: mm



Ci riserviamo il diritto di modificare i dati, le immagini e i disegni della presente scheda senza impegno di preavviso.
Contattare per maggiori e dettagliate informazioni il locale distributore o Mase Generators S.p.A.

Mase Generators spa

Via Tortona, 345 - 47522 - Cesena (FC) - Tel. +39 0547 354311
www.masegenerators.com - commercial@masegenerators.com

mase
GENERATORS
Believing in change.

Descrizione

- Gruppo elettrogeno veicolare
- 50/60 Hz
- Versione super silenziosa
- Motore Diesel a giri variabili

Dotazioni di serie

- Modulo di controllo CBU (unità di trasmissione Mod-Bus):
- Display e micropulsanti per una veloce navigazione dei menu, delle procedure di avviamento e di arresto
- Grado di protezione IP54
- Dimensioni compatte: 93x93mm (3.66x3.66 in)
- Con molteplici funzioni per un monitoraggio completo del gruppo elettrogeno: comandi ON/OFF/START/STOP/MENU, contatore digitale, tensione erogata, tensione batteria, tensione pacco batteria esterno, frequenza, intervallo di manutenzione, lista ultimi 10 allarmi con ora
- 13 icone allarmi visualizzabili
- Connettore 485 Mod-Bus per monitorare il gruppo a distanza

Accessori a richiesta

- Pannello CBU a distanza con cavo schermato 10 mt (32.8 ft)

Potenza acustica

- 64 dBA @ 7mt

Generatore CA - 50/60Hz

- Tipo: Magneti permanenti (PMG)
- Raffreddamento: Aria/acqua (Intercooler W/A)
- Tensione: 230/240 V
- Frequenza: 50/60 Hz
- Potenza continua: 13,5 kW
- Potenza massima: 14 kW
- Fattore di potenza: $\cos \phi 1$
- Classe d'isolamento: H
- Stabilità di tensione: $\pm 1\%$
- Stabilità di frequenza: $\pm 1\%$

Motore Diesel giri variabili

- Tipo: Kubota D902 - 3 cil. - 18 hp (13,4 kWm) - 898 cm³
- Numero di giri: Da 2150 a 3600
- Materiale blocco cilindri: Ghisa
- Alesaggio: 72 mm
- Corsa: 73,6 mm
- Sistema di iniezione: Indiretta
- Materiale testata: Ghisa
- Regolatore di giri: Elettronico con attuatore
- Sistema di lubrificazione: Forzata
- Capacità carter olio: 3,8 lt
- Sistema di arresto motore: Elettromagnete
- Pompa alimentazione carburante: Elettrica
- Prevalenza max. pompa carburante: 70 cm
- Agevole accesso per la manutenzione dei sistemi di alimentazione e lubrificazione, della pompa acquamarina e del filtro aria
- Arresto di sicurezza per bassa pressione olio
- Arresto di sicurezza per mancanza gasolio
- Arresto di sicurezza per elevata temperatura motore
- Filtro olio e carburante di facile accesso

Altre caratteristiche

- Temperatura ambiente: 40 °C (*)
- Altitudine di riferimento: 1000 mt (*)
- Dimensioni (L x W x H): 639 x 517 x 581 mm
- Peso a secco: 195 kg
- Batteria d'avviamento: 45-12 Ah-V
- Carica batteria: 150-12 W-V
- Motorino d'avviamento: 1,2-12 kW-V
- Inclinazione max. di utilizzo: 30°
- Cabina insonorizzante in alluminio marino verniciato estremamente leggero e di elevatissima resistenza agli agenti esterni. Grazie alla sua struttura è garantito un peso contenuto e un'ottima accessibilità al vano interno anche con installazioni in ambienti angusti.
- Il raffreddamento del motore avviene tramite liquido refrigerante
- in circuito chiuso. Il sistema è composto da uno scambiatore acqua/aria, al cui interno avviene lo scambio termico fra liquido refrigerante ed aria.
- Il raffrescamento dell'aria interna è invece affidato ad una elettroventola. I flussi generati garantiscono un efficace raffreddamento dell'alternatore e il raggiungimento di temperature ottimali per rendimento e affidabilità del gruppo.

(*) - Per valori di temperatura e altitudine diversi da quelli sopraindicati consultare l'azienda produttrice per verificare la potenza disponibile.